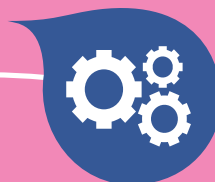
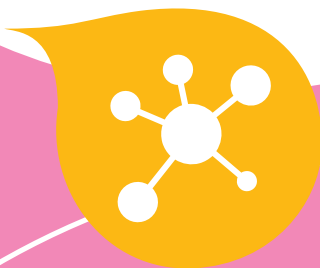


PROGRAMME 2023



DÉVELOPPEMENT DES COMPÉTENCES INDIVIDUELLES ET COLLECTIVES



Robert Laplane



PROGRAMME 2023

DÉVELOPPEMENT DES COMPÉTENCES INDIVIDUELLES ET COLLECTIVES

Le Centre National de Ressources pour les Handicaps Rares Robert Laplane s'adresse à des personnes qui ont en commun de présenter des troubles de la parole et/ou du langage qui entravent leur accès à la langue et induisent des difficultés majeures de communication : des enfants ou adultes sourds qui présentent des déficiences associées à leur surdité et des enfants ou adultes atteints de troubles complexes de langage (TCL) associés à d'autres déficiences ou pathologies.

L'équipe du Centre National de Ressources Handicap Rare Robert Laplane se déplace sur l'ensemble du territoire national. Composée de professionnels expérimentés, elle a pour mission de mettre à la disposition des personnes, de leurs familles et des diverses structures et associations concernées des actions :

- > d'aide et de soutien,
- > d'information,
- > de formation,
- > de conseil,
- > et d'expertise.

Vous pouvez consulter
l'ensemble de nos activités et
découvrir nos actualités sur :

> www.cnrlaplane.fr

Et pour nous contacter :

> Tél. : 01 45 89 13 16

> Courriel : secretariat@crlaplane.org



REPUBLIQUE FRANÇAISE



SOMMAIRE

L'équipe du centre de ressources Robert Laplane face aux enjeux du développement des compétences individuelles et collectives

| | |
|--|--------------|
| 1 / LE DÉVELOPPEMENT DES COMPÉTENCES SUR SITE | p. 5 |
| > 1 - De la mise en évidence des troubles et des compétences au diagnostic de la situation de handicap de la personne | p. 8 |
| > 2 - Démarche de médiation pour l'entrée dans le langage et l'accès au sens | p. 9 |
| 2 / LES FORMATIONS INTER-ÉTABLISSEMENT | P. 11 |
| FORMATIONS COURTES ET THÉMATIQUES | P. 13 |
| > 3 - Handicap rare : enseigner à un groupe d'enfants sourds avec troubles associés / en partenariat avec l'INSHEA | p. 14 |
| > 4 - Les situations de handicap rare à composante troubles complexes du langage : mieux les comprendre pour mieux les accompagner | p.15 |
| > 5 - Adaptation de l'approche Gattegno à l'accompagnement d'enfants en situation de handicap rare. | p. 16 |
| > 6 - S'approprier un logiciel de soutien à la communication | p. 17 |
| > 7 - Les situations de Handicap Rare à composante surdit  et atteintes vestibulaires | p. 18 |
| GROUPES DE TRAVAIL ET DE CO-DÉVELOPPEMENT | P. 19 |
| > 8 - Groupe des psychomotriciens | p. 20 |
| > 9 - Groupe de travail des psychologues | p. 21 |
| > 10 - Groupe d'analyse de pratiques pour professionnels sourds en partenariat avec l'OETH | p. 22 |
| 3/ FORMATION EN DIRECTION DES AIDANTS | P. 23 |
| > 11 - La démarche de médiation pour l'entrée dans le langage et l'accès au sens | p. 24 |
| > 12 - Qui choisit ? Réflexions sur l'autodétermination de la personne sourde et la place de chacun dans son éducation à l'autonomie sociale | p. 25 |
| 4/ PUBLICATIONS | P. 26 |
| > Livrets démarche d'accès au sens | p. 27 |
| > Album de comptine en LSF | p. 28 |
| > Rapport de mission d'étude | p. 29 |
| > Bon de commande | p. 29 |
| Conditions générales de vente | p. 30 |
| Formulaire d'inscription | p. 31 |

L'ÉQUIPE DU CENTRE DE RESSOURCES ROBERT LAPLANE FACE AUX ENJEUX DU DÉVELOPPEMENT DES COMPÉTENCES INDIVIDUELLES ET COLLECTIVES

Être ressource, c'est créer de la ressource ou la développer¹

Les missions du centre de ressources Robert Laplane ont évolué ces dernières années, essentiellement en lien avec le déploiement de l'organisation intégrée pour les handicaps rares. Le rôle historique d'expertise clinique spécifique s'est doublé d'un rôle de transfert et de développement des compétences individuelles et collectives. Ces évolutions ont incité l'équipe à questionner et repenser son rôle en articulation avec l'ensemble des acteurs participant à la mise en œuvre du Second schéma national pour les handicaps rares 2014-2018.

Aujourd'hui, les établissements médico-sociaux font face à une évolution de leur public. Le diagnostic et l'accompagnement des personnes en situation de handicap rare sont de plus en plus complexes. L'accueil d'un nouveau public impose aux professionnels d'acquérir de nouveaux repères en termes de savoirs et de savoir-faire. Parallèlement, des problématiques de gestion prévisionnelle des compétences et de management de l'interdisciplinarité apparaissent. Dans ce contexte, pour répondre aux nouveaux besoins des établissements, les professionnels du centre de ressources Robert Laplane ont élaboré des propositions d'intervention centrées sur le développement des compétences individuelles et collectives et les ont expérimentées.

L'expertise de l'équipe au service de la montée en compétences des acteurs sur les territoires

Les métiers des professionnels du centre de ressources ne se réduisent pas à l'expérience, aux savoirs et aux savoir-faire émanant de leur qualification initiale. Outre le fait qu'ils doivent connaître de façon approfondie les problématiques de handicap présentées, il leur est nécessaire de développer la capacité à transmettre cette connaissance. C'est par leur compétence

à transmettre des savoirs et savoir-faire éprouvés que leur expertise initiale trouve sa véritable valeur ajoutée.

Tout en mettant à disposition des personnes touchées par le handicap rare, de leurs familles et des professionnels, ses connaissances et son expertise, l'équipe du centre de ressources Robert Laplane a peu à peu caractérisé les troubles et déficiences qui s'associent à la surdité et décrypté les profils fonctionnels complexes des personnes atteintes de troubles du langage. Pour construire ce savoir, l'équipe a progressivement mis en place une démarche clinique d'observation et d'investigation. L'examen des situations, leur analyse, et la confrontation des observations recueillies avec les données scientifiques disponibles ont permis de construire de nouveaux savoirs. L'essor des neurosciences et de la neuropsychologie, les données récentes de la psychologie du développement et de la psychopathologie constituent un moteur important dans cette démarche. Les professionnels du Centre de ressources Robert Laplane s'attachent à nourrir leurs actions

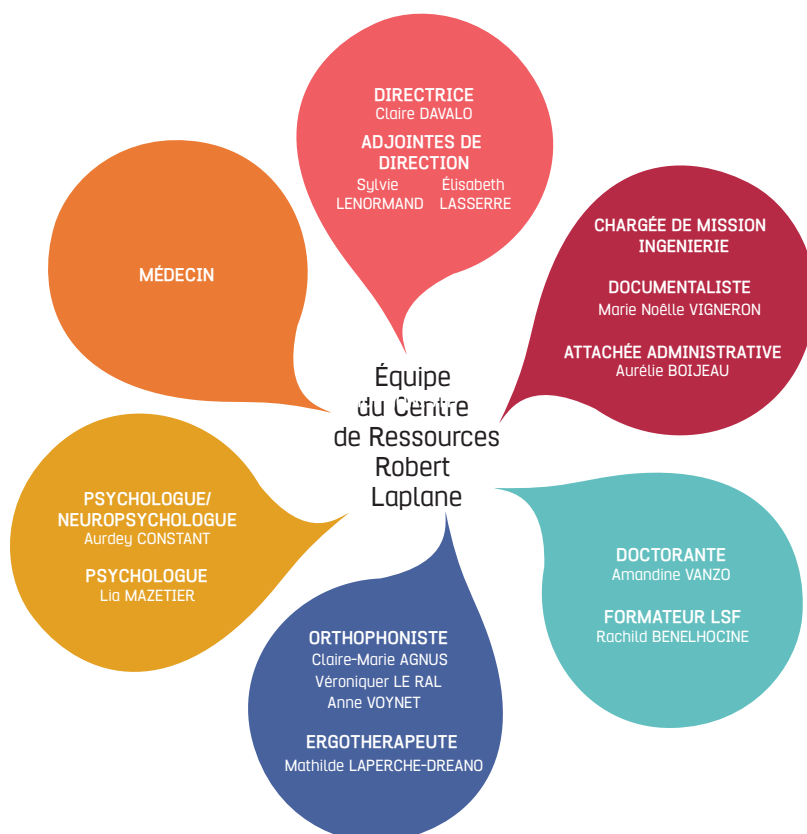
de tous ces nouveaux enseignements.

C'est pourquoi, aujourd'hui, la mutualisation des compétences, des savoirs et savoir-faire acquis est au cœur des préoccupations de l'ensemble des professionnels du centre de ressources Robert Laplane. C'est collectivement que l'équipe s'investit et s'engage dans de nombreuses actions de formation, chacun des professionnels participant à l'élaboration des contenus pédagogiques et se mobilisant dans l'animation des actions en tant qu'expert-formateur.

Ce programme vous présente les actions qui se dérouleront en 2023 autour des deux activités structurant la montée en compétences des professionnels, familles et aidants pour l'ensemble du territoire :

1
LE DÉVELOPPEMENT DES COMPÉTENCES SUR SITE

2
LES FORMATIONS INTER-ÉTABLISSEMENT



1. D'après une citation de M. Moïse ASSOULINE dans le Second schéma national d'organisation sociale et médico-sociale pour les handicaps rares 2014-2018

1

LE DÉVELOPPEMENT DES COMPÉTENCES SUR SITE



1

LE DÉVELOPPEMENT DES COMPÉTENCES SUR SITE

Les situations de handicap rare nécessitent, de par leur complexité et singularité, la mise en complémentarité des savoirs et des compétences. Aussi, pour les professionnels du centre de ressources Robert Laplane, l'enjeu de la formation est bien celui du développement des compétences individuelles et collectives, à tous les niveaux, dans une approche croisée et pluridisciplinaire.

Notre préoccupation centrale est d'accompagner les établissements et services médico-sociaux à **mieux prendre en compte la globalité de la situation de handicap** de la personne de façon à répondre aux besoins de l'utilisateur avec plus de cohérence et plus de continuité.

Trois grands principes sous-tendent nos objectifs de montée en compétences des équipes des ESMS :

1- Partir de la personne et de sa situation

Nous plaçons au fondement de la formation des équipes **la rencontre et l'observation conjointe des personnes** pour lesquelles nous sommes sollicités. Bien que les connaissances actuelles en neuropsychologie et neurophysiologie aient nourri l'élaboration de notre démarche d'évaluation clinique, nous ne réalisons pas un bilan neuropsychologique à proprement parler.

Notre objectif est de parvenir à une **compréhension globale partagée** du profil fonctionnel et communicationnel de la personne, prenant en compte les aspects sensoriels, neurosensoriels, moteurs, neuromoteurs et cognitifs de celle-ci ainsi que sa situation au sein de sa famille et de son environnement.





2- Susciter le questionnement des professionnels

Mettre les professionnels en position d'observateur permet de susciter leurs questionnements et de construire, avec eux, une compréhension partagée de la personne. Pour ce faire, nos modalités pédagogiques invitent les participants à se positionner, en alternance, comme observateur ou comme acteur des échanges qui ont lieu avec la personne en situation de handicap.

Nous proposons également **des ateliers pluridisciplinaires** au cours desquels les professionnels se trouvent en situation de devoir communiquer avec d'autres professionnels en s'appuyant sur l'élaboration de dessins situationnels ou en utilisant des pictogrammes. Ils se trouvent alors en situation de s'interroger sur l'acte même de communication.

Enfin, l'analyse en équipe pluridisciplinaire de situations particulièrement complexes permet non seulement de susciter le questionnement de chacun mais aussi d'inciter l'équipe à croiser les différentes observations de façon à pouvoir proposer et formuler des hypothèses au sujet du fonctionnement global de la personne.

3- Concevoir la formation comme un processus qui se déroule dans le temps

Les contenus de formation sont construits au fur et à mesure, en fonction des besoins mis à jour. Nous élaborons au préalable le schéma global de nos interventions dans le cadre d'une convention de partenariat qui est régulièrement réévaluée. Peu à peu une distance est prise par rapport aux interventions directes auprès des personnes. Un autre type de travail se met en place avec les équipes : analyse de dossiers, analyses de séquences filmées, exposés théoriques. Un appui à l'accompagnement des cadres de proximité est également proposé. Ceux-ci sont très rarement proposés en première intention.

Comme nous ne pouvons intervenir que deux ou trois fois par an dans un même établissement, nous prenons appui sur des personnes référentes des actions menées pour en assurer la continuité. Ces professionnels ressources relaient la réflexion auprès de l'équipe et sont également susceptibles d'être « relais » au cours d'un éventuel transfert de compétences en interne ou vers d'autres services sur le territoire.

FICHES



> 1 / De la mise en évidence des troubles et des compétences au diagnostic de la situation de handicap de la personne

p. 8

> 2 / Démarche de médiation pour l'entrée dans le langage et l'accès au sens

p. 10

Nos formations se font donc majoritairement « in vivo » et « in situ ».

DURÉE



Elle est modulable, le projet est construit avec la direction de l'établissement en fonction d'une analyse partagée des besoins et de la demande de l'équipe. Il donne lieu à la rédaction d'une convention d'intervention ponctuelle ou à une convention de partenariat pour un engagement plus important dans le temps.

PUBLICS CONCERNÉS



L'ensemble des professionnels de l'établissement en lien avec les personnes en situation de handicap à composante surdit  ou trouble du langage : m decins et param dicaux,  ducateurs, enseignants, psychologues,  quipes d'encadrement. Les familles peuvent aussi  tre associ es   la r flexion.

Pr -requis :

Engagement de l' tablissement par la signature d'une convention avec la direction du centre de ressources
Robert Laplane.

INTERVENANTS



Professionnels de l' quipe du centre de ressources Robert Laplane sous la coordination d'un r f rent et de la directrice du centre de ressources
Robert Laplane.

LIEU



Sur site, au sein de l' tablissement.

Mise   disposition d'une salle pouvant r unir les participants et disposant du mat riel p dagogique suivant : PC,  cran de projection, tableau.

TARIF



Intervention gratuite, except  pour les frais de d placement des intervenants qui sont   la charge de l' tablissement

Le centre national de ressources est un  tablissement m dico-social autoris  par la DGCS, les interventions sont financ es par l'ARS. Seuls les frais de d placements (sur la base de 50 % du billet de train) et d'h bergement restent   la charge de l' tablissement.

FORMATION 1 /

DE LA MISE EN  VIDENCE DES TROUBLES ET DES COMP TENCES AU DIAGNOSTIC DE LA SITUATION DE HANDICAP DE LA PERSONNE

Pour les situations probl matiques d'enfants ou d'adultes pr sentant des troubles sensoriels et neurod veloppementaux complexes, seule une d marche partag e d'observation de la part des professionnels mobilis s autour de ces situations peut permettre d'en comprendre les enjeux. Telle est la conviction cardinale autour de laquelle le centre de ressources Robert Laplane d veloppe son expertise et structure ses interventions.

Nous avons l'ambition de diffuser vers les  quipes des  tablissements la d marche de diagnostic fonctionnel que nous avons d velopp e afin de permettre aux professionnels du secteur m dico-social d'ajuster leurs pratiques et postures et de mieux identifier les potentialit s de la personne. Ce faisant, ils pourront mieux soutenir cette personne dans son parcours de vie, en favorisant tout particuli rement le d veloppement de sa communication et par la m me fa onner sa participation sociale.

OBJECTIFS : IMPACTS ATTENDUS POUR LES PROFESSIONNELS

- > Prendre conscience de la **n cessit  de croiser** (et pas seulement de juxtaposer) les apports de chacune des disciplines pour  valuer la globalit  de la situation de handicap d'une personne, notamment en prenant connaissance des diff rents outils que chaque professionnel de l' quipe a   sa disposition.
- > Acqu rir une d marche de diagnostic par un cheminement hypoth tico-d ductif.
- > Exp rimer, par le guidage des intervenants du centre de ressources Robert Laplane, l' valuation d'une situation probl matique concr te au sein de l' tablissement et adapter les projets d'accompagnement en fonction de cette  valuation.
- > Acqu rir les comp tences et postures professionnelles n cessaires   la transposition de la d marche aupr s d'autres enfants ou adultes concern s par les



Le processus
concerne les
équipes de
professionnels

problématiques d'accès au langage dans un cadre transdisciplinaire.

PROGRAMME ET MODALITÉS PÉDAGOGIQUES

Cette formation sur site repose sur l'observation et l'évaluation d'une ou plusieurs situations problématiques et se déroule selon une pédagogie propre aux formations-actions. L'intervenant conduit les participants à s'interroger sur leurs pratiques et transfère son expertise au cours d'une alternance de mises en situation concrètes, de réunions de réflexion et de présentations théoriques.

Les différentes séquences qui ponctuent ce processus suivent les étapes du diagnostic fonctionnel :

- > évocation de l'ensemble des observations des professionnels et de la famille ;
- > repérage et description des symptômes ;
- > mise en évidence des compétences et motivations du jeune ;
- > identification des éventuelles déficiences associées : troubles vestibulaires, troubles des fonctions visuelle, auditive, motrice, atteintes des fonctions centrales, etc. ;
- > croisement en équipe des observations et formulation d'hypothèses de façon à envisager, ensemble, les moyens de compensation et remédiation adaptés ;
- > établissement d'un bilan global fonctionnel des compétences et difficultés de la

personne au sein de son environnement.

TRAVAUX INTERSESSIONS PRÉVUS

Un écrit concernant les situations d'enfants examinées est parfois demandé à l'issue d'une session. Celui-ci, éventuellement modifié et renvoyé à l'équipe, pourra servir de base de discussion pour introduire la session suivante.

La réalisation d'une vidéo qui sera analysée à la session suivante pourra également être demandée à l'équipe.

INTERLOCUTEUR À CONTACTER
POUR TOUT RENSEIGNEMENT



Claire DAVALO,
Directrice du centre de
ressources
Robert Laplane
claire.davalo@crlaplane.org



DURÉE



La durée de la formation/action est au minimum d'une année à raison d'une intervention d'au moins tous les trois mois. Elle est cependant modulable : le projet est construit avec la direction en fonction d'une analyse partagée des besoins et de la demande de l'équipe. Il donne lieu à la signature d'une convention de partenariat.

PUBLICS CONCERNÉS



L'ensemble des professionnels de l'établissement en lien avec les personnes en situation de handicap à composante surdité ou trouble du langage : médecins et paramédicaux, éducateurs, enseignants, psychologues, équipes d'encadrement et personnels intervenant dans la vie quotidienne de l'enfant. Les familles peuvent aussi être associées à la réflexion.

Pré-requis :

Pour l'établissement : s'être engagé par la signature d'une convention de partenariat avec le centre de ressources Robert Laplane.

Pour le professionnel : avoir contribué à l'évaluation de la situation de handicap d'un ou de plusieurs enfant(s) accueilli(s) dans l'établissement et bénéficié pour ce faire de l'accompagnement des professionnels du centre de ressources Robert Laplane.

INTERVENANTS

Professionnels de l'équipe du centre de ressources Robert Laplane sous la coordination d'un référent et de la directrice.

LIEU

Sur site, au sein de l'établissement demandeur.

Mise à disposition d'une salle pouvant réunir les participants et disposant du matériel pédagogique suivant : PC, écran de projection, tableau.

TARIF

Intervention gratuite, excepté les frais de déplacement des intervenants qui sont à la charge de l'établissement.

Le centre de ressources Robert Laplane est un établissement médico-social autorisé par la DGCS, les interventions sont financées par l'ARS. Seuls les frais de déplacements (sur la base de 50 % du billet de train) et d'hébergement restent à la charge de l'établissement.

FORMATION2 /

DÉMARCHE DE MÉDIATION
POUR L'ENTRÉE DANS LE
LANGAGE ET L'ACCÈS AU SENS

Pensée et expérimentée à l'origine avec les enfants du centre pour enfants pluri-handicapés situé rue Daviel à Paris, la démarche de médiation pour l'accès au sens et l'entrée dans le langage proposée par le centre de ressources Robert Laplane s'adresse à un public concerné par les problématiques de développement du langage et de la communication.

Il s'agit d'une approche originale qui ne se formule pas comme une méthode et qui emprunte la voie de la trace écrite ou dessinée. Elle repose sur la transcription du déroulement de l'action et des échanges qui ont lieu, à l'oral et/ou en signes, au fil de celle-ci. Est ainsi rendue visible et permanente l'expérience de langage en train de se construire.

Cette démarche prend appui sur les compétences qui ont été observées et mises en évidence lors de l'établissement du diagnostic fonctionnel de l'enfant ou du jeune. La capacité des professionnels à reconnaître ces compétences chez l'enfant ou le jeune est essentielle à la réussite de notre action.

En prolongement ou en parallèle, une formation spécifique peut être proposée à certains professionnels en ce qui concerne l'utilisation de technologies numériques spécifiquement adaptées par les professionnels du centre de ressources Laplane en fonction de cette démarche de médiation. Ces outils sont préconisés dans le cas de profils de handicap bien particuliers.

OBJECTIFS :
IMPACTS ATTENDUS POUR
LES PROFESSIONNELS

- > Connaître et intégrer les principes d'actions et les étapes de déploiement de la démarche de médiation pour l'entrée dans le langage et l'accès au sens.
- > Acquérir une aisance dans l'utilisation des outils proposés au cours de l'accompagnement d'un enfant ou d'un groupe d'enfants (classe ou groupe éducatif)

pour le(s)quel(s) le centre de ressources Robert Laplane a été interpellé.

- > Acquérir les compétences et postures professionnelles nécessaires à la transposition de la démarche auprès d'autres enfants concernés par les problématiques d'accès au langage.

PROGRAMME ET
MODALITÉS PÉDAGOGIQUES

Cette formation sur site repose sur l'observation et l'évaluation d'une ou plusieurs situations et se déroule selon une pédagogie propre aux formations-actions. L'intervenant suscite le questionnement des participants au sujet de leur posture dans la relation qu'ils établissent avec l'enfant et transfère son expertise au cours d'une alternance de mises en situation concrètes, de réunions de réflexion et de présentations théoriques.

TRAVAUX INTERSESSIONS
PRÉVUS

Un compte-rendu est demandé aux équipes à l'issue d'une session. Celui-ci, éventuellement modifié et renvoyé à l'équipe, pourra servir de base de discussion pour introduire la session suivante.

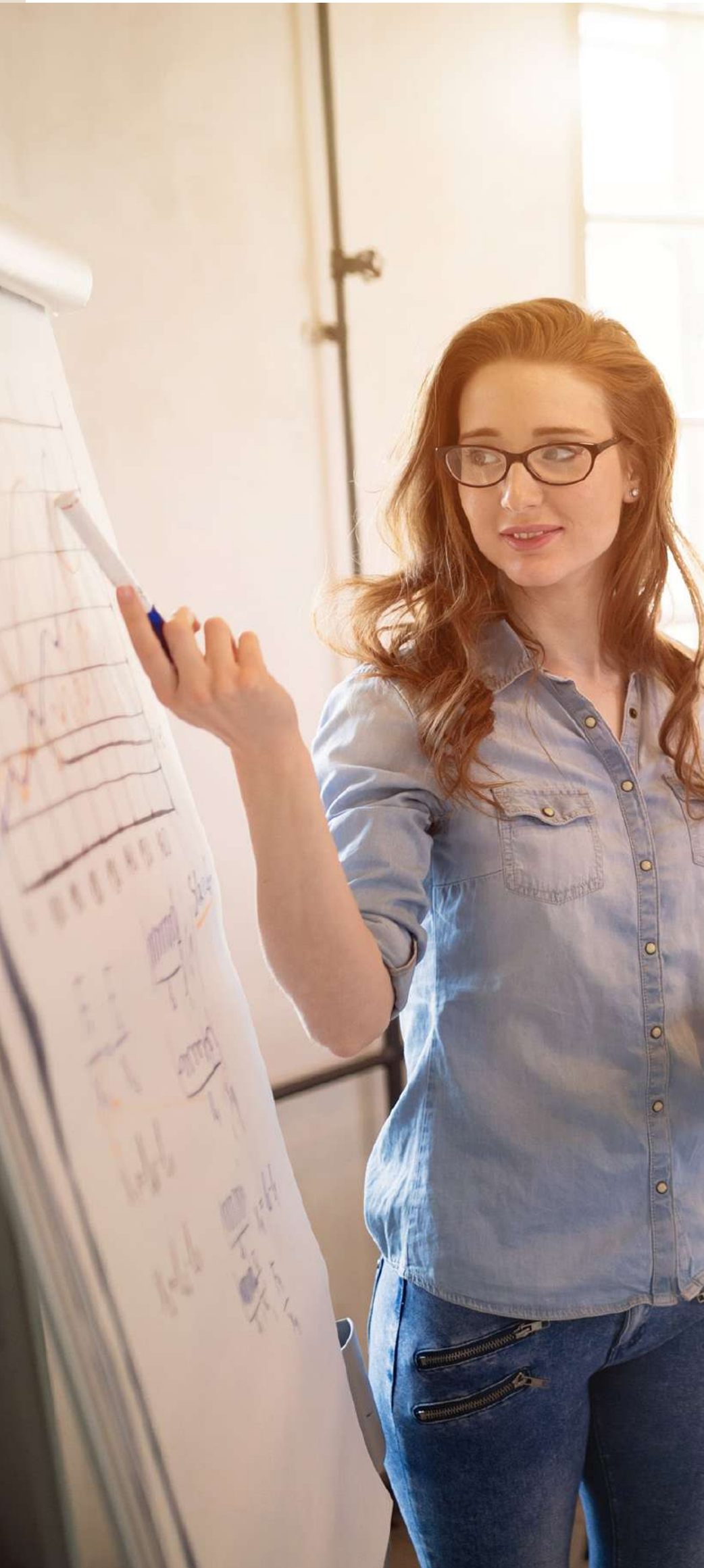
INTERLOCUTEUR À CONTACTER
POUR TOUT RENSEIGNEMENT

Claire DAVALO,
Directrice du centre de
ressources
Robert Laplane
claire.davaloc@crlaplane.org



2

LES FORMATIONS INTER-ÉTABLISSEMENT



2

LES FORMATIONS INTER- ÉTABLISSEMENT

Pour compléter sa palette d'actions participant à la professionnalisation du secteur médico-social et, ainsi, proposer des réponses diversifiées en adéquation avec les besoins et contextes spécifiques de chacun des établissements partenaires, l'institut Robert Laplane est géré par l'organisme de formation Campus Formation, déclaré sous le numéro de formateur 32590946859 et référencé à Data Dock numéro 0071032.

Des modalités pédagogiques adaptées

À l'instar des démarches de développement des compétences sur site présentées dans le chapitre précédent, les formations inter-établissement proposent des modalités pédagogiques ancrées dans les situations de travail des professionnels du secteur médico-social :

> L'alternance entre théorie et pratique

Dans nos formations, l'acquisition de nouveaux savoirs pour les professionnels de terrain auxquels nous nous adressons s'articule nécessairement autour d'un apport théorique offrant de nouvelles grilles de lecture et de compréhension des problématiques rencontrées. Cet apport théorique ne va cependant pas sans une validation opérationnelle à partir de situations cliniques proposées par les participants ou le formateur.

> Une valorisation croisée des savoirs des participants

Les professionnels quels qu'ils soient sont détenteurs de savoirs qui participent à la professionnalisation. Toutes

nos formations, en favorisant les échanges et les retours d'expérience, réservent une place privilégiée à ces savoirs. Nous mettons ainsi l'accent sur le travail d'équipe et la nécessité de l'interdisciplinarité, postures hautement valorisées dans le secteur médico-social aujourd'hui.

Une équipe de formateurs élargie

Les professionnels du centre de ressources Robert Laplane conçoivent et animent l'ensemble des parcours de formation proposés. Ponctuellement, selon les besoins et spécificités de chacune des thématiques, d'autres professionnels experts sont sollicités pour enrichir les apports théoriques. Tous les professionnels que nous sollicitons et qui se mobilisent dans le cadre de nos actions présentent une large expérience de terrain et une connaissance affinée des problématiques rencontrées dans les établissements.

Un accompagnement à la recherche de financement

Pour que les aspects financiers ne constituent pas des freins à la montée en compétences des acteurs investis dans

l'amélioration de la qualité des parcours de vie des personnes en situation de handicap, le centre de ressources Robert Laplane propose aux futurs participants de ses formations de les accompagner dans la recherche de financement. Il vous délivrera l'ensemble des documents et attestations nécessaires pour solliciter des cofinancements auprès des OPCA.

POUR NOUS CONTACTER :

Tél. : 01 45 89 13 16
Courriel : secretariat@crlaplane.org

www.cnrplaplane.fr



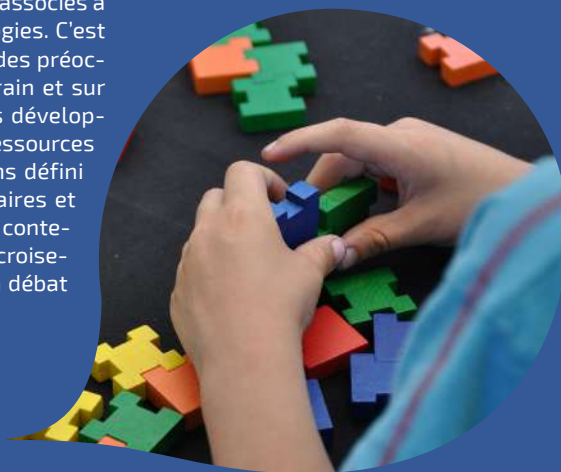
LES FORMATIONS COURTES ET THÉMATIQUES

Les thématiques

Grâce aux nombreux partenariats noués avec les ESMS sur les territoires et à l'ensemble des situations individuelles complexes pour lesquelles le centre de ressources Robert Laplane est interpellé, nous possédons une vision précise et ciblée des grandes problématiques au cœur des difficultés rencontrées par les professionnels, familles et aidants qui accompagnent, au quotidien, les enfants ou adultes sourds avec déficiences associées ou atteints de troubles complexes du langage associés à d'autres déficiences ou pathologies. C'est à partir de cette connaissance des préoccupations et réflexions du terrain et sur la base des expertises propres développées par l'équipe du centre de ressources Robert Laplane que nous avons défini les thématiques de nos séminaires et journées d'études et conçu des contenus alliant apports théoriques, croisement des approches et mise en débat avec les acteurs que vous êtes.

Les intervenants

Tous les intervenants de nos séminaires et journées d'études exercent au sein de l'équipe pluridisciplinaire du centre de ressources Robert Laplane offrant ainsi une large palette d'expertises et des savoir-faire éprouvés sur le terrain, confrontés et étayés en équipe pluridisciplinaire. Nous pouvons également solliciter des professionnels ressources.



La programmation

Plusieurs thématiques ne font pas l'objet d'une programmation déterminée nous permettant, ainsi, de pouvoir répondre de manière réactive à des sollicitations exprimées sur différents territoires.

Si vous êtes intéressé(e) par l'une de ces thématiques, contactez-nous et nous envisagerons ensemble les modalités pour construire ensemble et organiser une intervention dans votre région.

Les tarifs et inscription

Le tarif est précisé pour chaque séminaire et journée d'étude. Selon l'action visée, le centre de ressources Robert Laplane peut vous accompagner dans la recherche de financement de votre inscription et des éventuels frais de déplacement.

Pour vous inscrire, merci de remplir et transmettre votre bulletin d'inscription joint au programme 2023 en page 35.

FICHES



FORMATIONS COURTES ET THÉMATIQUES

- > **3 / Handicap rare : enseigner à un groupe d'enfants sourds avec troubles associés en partenariat avec l'INS HEA**
- > **4 / Les situations de handicap rare à composante troubles complexes du langage**
- > **5 / Adaptation de l'approche Gattegno à l'accompagnement d'enfants en situation de handicap rare**
- > **6 / S'approprier un logiciel de soutien à la communication et le langage oral ou signé**
- > **7 / Journée d'étude : les situations de Handicap Rare à composante surdité et atteintes vestibulaires**

DATES

À déterminer



DURÉE

5 jours



PUBLICS CONCERNÉS



Professionnels du médico-social dans le cadre de la formation continue :

- enseignants spécialisés (CAPEJS),
 - éducateurs,
 - orthophonistes,
 - autres professionnels du secteur médico-social.

Ce stage est également proposé aux enseignants de l'Éducation nationale dans le cadre des modules d'initiative nationale (MFIN) à l'initiative de la direction générale de l'enseignement scolaire :

- enseignants CAPA-SH, ZCASH et CAPPEI,
- enseignants non spécialisés.

INTERVENANTS



- Coordination pour le centre de ressources : Véronique LE RAL
- Coordination pour L'INSHEA : Anne VANBRUGGHE

LIEU



INS HEA,
58-60 Avenue des Landes,
92150 Suresnes

TARIF



Formation continue :

- Pour les personnels de l'Éducation nationale rémunérés par l'ENESR ou les administrations partenaires, parents d'enfants handicapés, étudiants : 440 €
- Pour les personnels rémunérés par les associations, établissements spécialisés, collectivités territoriales, autres individuels : 840 €

INTERLOCUTEUR À CONTACTER
POUR TOUT RENSEIGNEMENT**Véronique LE RAL,**

Orthophoniste et formatrice
au centre de ressources
Robert Laplane

veronique.leral@crlaplane.org

FORMATION 3 /

HANDICAP RARE : ENSEIGNER À UN GROUPE D'ENFANTS SOURDS AVEC TROUBLES ASSOCIÉS ET LES ACCOMPAGNER DANS LEUR PARCOURS

Fruit d'une collaboration entre les enseignants/chercheurs de l'INS HEA et les professionnels du centre de ressources Robert Laplane, cette formation est destinée aux enseignants de l'Éducation Nationale ainsi qu'aux professionnels d'ESMS travaillant avec des groupes d'enfants sourds en situation de handicap rare.

POSSIBILITÉ DE
FORMATION
SUR SITE

La mixité des publics dans cette formation est comprise comme un levier pour construire un regard partagé sur ces jeunes. Les apports pédagogiques ont été conçus dans une logique d'application opérationnelle visant un réinvestissement direct des acquis des participants dans leurs domaines professionnels respectifs.

OBJECTIFS

- > Acquérir des connaissances au sujet du handicap rare.
- > Repérer et comprendre les déficiences associées : troubles sensoriels, neuro-sensoriels, neuro-moteurs et cognitifs.
- > Connaître les incidences de l'imbrication des troubles sur le développement du langage et des apprentissages.
- > Apprendre à mettre en œuvre des actions pédagogiques différenciées et adaptées.
- > Développer les compétences pour créer des situations d'apprentissage adaptées à des élèves sourds avec déficiences associées.

PROGRAMME ET
MODALITÉS PÉDAGOGIQUES

Au travers d'apports théoriques, de vignettes cliniques, d'ateliers pratiques et d'analyses de situations, la formation aborde :

- > la représentation du handicap et la complexité du handicap rare ;
- > les troubles associés sensoriels, neuro-sensoriels, neuro-moteurs et cognitifs et leurs effets sur le développement du langage et des apprentissages ; la démarche et les outils au service de la communication ;
- > les apprentissages et la pluri-disciplinarité ;
- > la communication et les systèmes de signes ;
- > les perspectives actionnelles en didactique des langues.

RENSEIGNEMENTS
ET INSCRIPTIONS

Secrétariat du centre de
ressources
Robert Laplane :
secretariat@crlaplane.org

FORMATION 4 / JOURNÉE D'ÉTUDE

LES SITUATIONS DE HANDICAP RARE À COMPOSANTE TROUBLES COMPLEXES DU LANGAGE : MIEUX LES COMPRENDRE POUR MIEUX LES ACCOMPAGNER

Les professionnels du champ du handicap sont souvent confrontés à des situations déroutantes, atypiques ou paradoxales. C'est particulièrement le cas lorsqu'un enfant ou un adolescent montre des compétences pour interagir avec autrui, malgré l'absence de langage et malgré, parfois, une situation de handicap qui apparaît comme sévère.

Ce contraste est la première caractéristique que l'on retrouve chez tous les jeunes que nous avons pris l'habitude de désigner comme étant atteints d'un trouble complexe du langage.

Une définition de ces situations emprunterait à différentes catégories de déficiences : « multidys », dysphasie avec facteurs co-morbides, trouble envahissant du développement, déficience intellectuelle... pourtant, aucun de ces termes ne cerne la totalité de la problématique de ces enfants. Les situations sont en effet multiples, très hétérogènes, et plusieurs déficiences se trouvent associées.

Au-delà d'un diagnostic satisfaisant, c'est le repérage de leurs besoins et la réponse à ces besoins qui se pose.

Ainsi, cette journée de réflexion et de débat propose d'apporter des éléments de définition de cette population en situation de handicap rare avec troubles complexes du langage, mal connue et mal repérée, et d'identifier les démarches de remédiation telles qu'elles sont déployées par l'équipe du centre de ressources Robert Laplane en vue de :

1. Améliorer les parcours de ces enfants par une meilleure reconnaissance de leurs besoins et par des projets plus

ajustés à ces besoins.

2. Limiter l'isolement et la souffrance psychique engendrés par les grandes difficultés de communication qu'ils rencontrent.
3. Éviter le surhandicap pouvant évoluer sur des situations critiques avec troubles graves du comportement et un rejet des structures existantes.
4. Limiter l'errance et la souffrance de l'entourage familial.
5. Soutenir les professionnels pouvant eux-mêmes se trouver en grande difficulté et leur apportant les connaissances nécessaires pour repérer, évaluer et accompagner ces enfants.



PROGRAMME ET MODALITÉS PÉDAGOGIQUES

- > Apports théoriques autour de descriptions cliniques : dysphasie, troubles « multidys », dysphasie et facteurs de co-morbidité.
- > Présentation d'illustrations cliniques de démarches de remédiation pour l'entrée en communication et l'accès au langage proposées par le centre de ressources Robert Laplane.



DATE

À déterminer



LIEU

À déterminer



PUBLICS CONCERNÉS

Professionnels accompagnant des enfants avec troubles complexes du langage, exerçant en libéral ou au sein d'un établissement médico-social : IME, Centres de référence des troubles du langage et des apprentissages, Sessad, Services de rééducation fonctionnelle ou de neuropédiatrie, CMP, CMPP, équipes relais, familles



INTERVENANTS

Professionnels du centre de ressources
Robert Laplane



TARIF

Nous consulter

INTERLOCUTEUR À CONTACTER POUR TOUT RENSEIGNEMENT



Claire DAVALO,

Directrice du centre de ressources
Robert Laplane

claire.davalo@crlaplane.org

RENSEIGNEMENTS ET INSCRIPTIONS



Secrétariat du centre de ressources

Robert Laplane :

secretariat@crlaplane.org



« Cet après midi, Marie-Jo ... »



« ...ne travaille pas avec Micheline. »

DATES

À déterminer



DURÉE

3 journées



PUBLICS CONCERNÉS

Professionnels en lien avec les personnes en situation de handicap à composante surdit  ou trouble du langage : orthophonistes, ergoth rapeutes,  ducateurs, enseignants.



INTERVENANTS

Claire-Marie Agnus, Anne Voynet, orthophonistes du centre de ressources Robert Laplane.



LIEU

centre de ressources Robert Laplane.



TARIF

Sur demande



FORMATION 5 /

ADAPTATION DE L'APPROCHE GATTEGNO   L'ACCOMPAGNEMENT D'ENFANTS EN SITUATION DE HANDICAP RARE

L'id e de cette formation/action s'origine dans les caract ristiques des enfants auxquels nous nous adressons :

- > ces enfants, qu'ils soient sourds ou non, ne re oivent pas la parole de mani re satisfaisante et manquent de rep res stables   partir desquels construire leur langage. Ils ont en g n ral besoin de supports visuels permanents.
- > Ma triser ces diff rents supports p dagogiques ;
- > Les analyser et les adapter   la lumi re des connaissances en neuro-psychologie.

- > ces m mes enfants ont du mal   faire part de leur cheminement et de leurs acquis faute de pouvoir parler,  crire, mimer, signer et/ou dessiner. Ils n'ont pas les moyens de rendre compte de leurs capacit s de traitement des unit s infra-lexicales notamment sur le plan phonologique.

- > Ils ont tous besoin d'un accompagnement personnalis , lib r  des contraintes de programme, qui r ponde   leurs attentes

Pour ces trois raisons principales, la d marche p dagogique de Caleb Gattegno qui offre des supports visuels, des outils concrets (pointage, manipulation...) et la possibilit  d'une progression personnalis e, est adapt e   leur situation.

PROGRAMME ET MODALIT S P DAGOGIQUES

- > Pr sentation de l'approche p dagogique et du mat riel ;
- > Mises en situation en vue de prendre conscience des fonctionnements qui sont   l' uvre dans l'apprentissage de la lecture, en position de d butant sur une  criture inconnue ;
- > R flexions sur les processus neuro-psychologiques impliqu s dans la ma trise du langage oral et  crit ;
- >  tudes de cas avec supports (dossiers, vid os...)

OBJECTIFS ET IMPACTS ATTENDUS POUR LES PROFESSIONNELS

- > Acqu rir des outils permettant un travail sp cifique sur la phonologie tant pour l'oral que pour l'entr e dans l' crit : lecture en couleurs ;
- > Avoir un aper u d'un panel d'outils de structuration et de compr hension de la langue fran aise : grammaire en couleurs ;

RENSEIGNEMENTS ET INSCRIPTIONS



Secr tariat du centre de
ressources
Robert Laplane :
secretariat@crlaplane.org

INTERLOCUTEUR   CONTACTER POUR TOUT RENSEIGNEMENT



Claire Marie AGNUS,
orthophoniste au centre de
ressources Robert Laplane
Clairemarie.agnus@
crlaplane.org



FORMATION 6 /

S'APPROPRIER UN LOGICIEL DE
SOUTIEN À LA COMMUNICATION

Dans le cadre de cette « démarche de médiation », des professionnels du centre de ressources Laplane ont adapté l'utilisation du logiciel Clicker.

En mettant l'accent sur la communication et la construction du langage, ils ont exploité l'aspect dynamique et interactif que permet l'outil dans la gestion des supports visuels (pictogrammes et écrits).

Cette formation s'adresse à un public concerné par les problématiques de développement du langage et de la communication.

L'élaboration du projet d'utilisation de l'outil informatique prend appui sur les compétences observées et mises en évidence lors de l'établissement du diagnostic fonctionnel de l'enfant ou du jeune.

Il s'agit d'utiliser l'outil informatique non pas comme un simple substitut à la parole mais comme un moyen de répondre aux besoins spécifiques de chaque personne (soutien à l'interaction conversationnelle, support à l'évocation, étalement de la pensée, construction et renforcement des réseaux sémantiques, élaboration de la langue et du discours, accès à l'écrit et aux apprentissages).

OBJECTIFS ET IMPACTS ATTENDUS POUR LES PROFESSIONNELS

- > Répondre aux besoins repérés pour chaque enfant concerné
- > Élaborer une architecture personnalisée au regard de ces besoins
- > Maîtriser l'ergonomie de l'outil, savoir le paramétrer
- > Acquérir une aisance dans l'utilisation de l'outil proposé

- > Être en mesure d'accompagner la personne en situation de handicap dans le maniement de cet outil ?

PROGRAMME ET MODALITÉS PÉDAGOGIQUES

Programme

- > Présentation des utilisations possibles du logiciel.
- > Découverte de l'outil tant qu'utilisateur
- > Manipulations et paramétrages du programme
- > Création de jeux de grilles ou de tableaux de communication dynamiques

Modalités

- (groupes de 12 personnes maximum)
- > Études de cas
 - > Exercices pratiques
 - > Réalisation de projets personnels
 - > Exposés des réalisations au groupe
 - > Supports de formation : tutoriels

TRAVAUX INTERSESSIONS PRÉVUS

- > Réalisation d'un projet adapté à une situation particulière
- > Retour aux formateurs sur les acquis de la première session (questionnaire d'auto-évaluation de maîtrise des techniques acquises).



DATES

À déterminer



DURÉE

2 journées + travail personnel requis entre les deux journées



PUBLICS CONCERNÉS

- Professionnels en lien avec les personnes en situation de handicap à composante surdité ou trouble du langage : orthophonistes, ergothérapeutes, éducateurs, enseignants.
- Familles et personnes intervenant dans la vie quotidienne de la personne.

Pré-requis :

- Avoir le projet d'utiliser ce matériel, avoir acquis le logiciel et l'avoir installé sur son ordinateur.
- Compétences de base en informatique : explorer son disque dur, connaître les différents emplacements où ranger les fichiers (images, textes, vidéo, son). Créer un nouveau dossier, nouveau document. Connaître les fonctions de base d'un traitement de texte. Sauvegarder un fichier.



INTERVENANTS

Claire-Marie Agnus, Véronique Le Ral, orthophonistes du centre de ressources Robert Laplane.



LIEU

Au centre de ressources Robert Laplane ou sur site (pour un établissement disposant du matériel pédagogique suivant : PC vidéo-projecteur, écran de projection, tableau, alimentation électrique multiple).



TARIF

Nous consulter

INTERLOCUTEUR À CONTACTER POUR TOUT RENSEIGNEMENT



Claire Marie AGNUS,
orthophoniste au centre de
ressources Robert Laplane
Clairemarie.agnus@
crlaplane.org

RENSEIGNEMENTS ET INSCRIPTIONS



**Secrétariat du centre de
ressources
Robert Laplane :**
secretariat@crlaplane.org

DATES

À déterminer



DURÉE

1 journée



PUBLICS CONCERNÉS

Tous les professionnels



INTERVENANTS

Elisabeth LASSERRE ,
Neuropsychologue et Adjointe de
direction du centre de ressources
Robert Laplane



LIEU

À déterminer



TARIF

Nous consulter



FORMATION 7 / JOURNÉE D'ÉTUDE

LES SITUATIONS DE HANDICAP RARE À COMPOSANTE SURDITÉ ET ATTEINTES VESTIBULAIRES

INTERLOCUTEUR À CONTACTER POUR TOUT RENSEIGNEMENT



Elisabeth LASSERRE ,
psychomotricienne titulaire
d'un mastère en neuropsy-
chologie du développe-
ment au centre de ressources
Robert Laplane
elisabeth.lasserrre@
crlaplane.org

RENSEIGNEMENTS ET INSCRIPTIONS



**Secrétariat du centre de
ressources
Robert Laplane :**
secretariat@crlaplane.org

Parmi les troubles associés à la surdité, les répercussions d'atteintes vestibulaires sont fréquentes.

Celles-ci pèsent de façon plus ou moins importantes sur les moyens de compensation que l'enfant sourd a à sa disposition pour accéder à la communication, au langage que celui-ci soit oral ou signé ainsi qu'aux apprentissages.

C'est l'ensemble des professionnels des équipes pluridisciplinaires qui est aussi concerné par les conséquences de ces atteintes.



MODALITÉS ET PROGRAMMES

- > Cette journée s'adresse à tous les professionnels des équipes pluridisciplinaires exerçant auprès d'enfants sourds.
- > Un exposé théorique sera présenté le matin, suivi d'un débat.
- > L'après-midi sera consacrée à la présentation de vignettes cliniques.



GROUPES DE TRAVAIL



**PARTENARIAT
AVEC L'OETH POUR
LE FINANCEMENT
DU GROUPE DE
PROFESSIONNELS
SOURDS**

Objectifs : partage d'expériences et dynamique de réseau

Depuis de nombreuses années, le centre de ressources Robert Laplane anime des groupes de travail qui rassemblent, par discipline, des professionnels venus de toute la France. L'objectif est de favoriser le partage d'expériences, de co-développer les compétences individuelles et collectives mais également de créer les dynamiques d'un réseau national de professionnels, certains se trouvant très isolés dans leur pratique au sein de leur établissement.

À destination des ESMS partenaires

Ces groupes rassemblent des médecins, des psychomotriciens, des psychologues cliniciennes. Les participants exercent tous dans des équipes pluridisciplinaires d'ESMS partenaires du centre de ressources Robert Laplane avec lesquels un partenariat d'appui des situations complexes et d'accompagnement à la montée en compétences des équipes a été engagé.

Une animation multimodale

Chaque groupe de pairs est animé par un professionnel du centre de ressources Robert Laplane. L'animateur du groupe régule les échanges et contribue aux travaux de groupe.

Au-delà des regroupements en présentiel qui ont lieu dans nos locaux à Paris, les professionnels échangent entre eux par Internet, s'informent et questionnent l'animatrice du centre de ressources Robert Laplane. Certaines problématiques sont communes à l'ensemble des groupes comme la compréhension des principes d'action dans le champ du handicap rare, le repérage des troubles associés à la surdit , le diagnostic fonctionnel, l' valuation   vis e int grative et la d marche de communication.

Afin d'observer les  volutions et impacts de ces dynamiques au sein des  quipes pluridisciplinaires, un bilan de fonctionnement des groupes est r alis  avec les directions des  tablissements partenaires au cours d'une r union annuelle.

FICHES



GROUPES DE TRAVAIL

> 8 / **Psychomotricien-ne-s**

> 9 / **Psychologues**

> 10 / **Professionnels sourds**

DATES

5 séances à déterminer



DURÉE

Cycle de 5 journées
sur l'année.



PUBLICS CONCERNÉS

Les professionnels psychomotriciens des ESMS partenaires du centre de ressources Robert Laplane



INTERVENANTS

- M^{me} Elisabeth LASSERRE, psychomotricienne et neuropsychologue au CNR Robert Laplane
- Autres intervenants en fonction des thématiques abordées



LIEU

Centre de ressources Robert Laplane,
33 rue Daviel
75013 Paris



TARIF

Participation gratuite.



INTERLOCUTEUR À CONTACTER POUR TOUT RENSEIGNEMENT



Elisabeth LASSERRE,
Psychomotricienne,
titulaire d'un mastère en
neuropsychologie du développement au centre de ressources Robert Laplane
elisabeth.lasserre@crlaplane.org

RENSEIGNEMENTS ET INSCRIPTIONS



Secrétariat du centre de ressources
Robert Laplane :
secretariat@crlaplane.org

FORMATION 8 /

LE GROUPE DE TRAVAIL DES PSYCHOMOTRICIEN-NE-S

Mutualiser et partager les retours d'expériences : tel est l'objectif central des professionnels qui se réunissent pour échanger et développer leurs compétences au sein de ce groupe.

Tous les participants exercent dans le champ de la surdité avec déficiences associées et certain(e)s exercent aussi auprès d'enfants atteints de troubles complexes du langage. Ils font partie d'équipes pluridisciplinaires d'ESMS avec lesquels le centre de ressources Robert Laplane a engagé un partenariat à des fins d'appui des situations complexes et d'accompagnement à la montée en compétences des professionnels.

Les psychomotriciens sont, au sein de ces équipes, particulièrement concernés par la prise en charge des troubles associés car ceux-ci relèvent fréquemment de leurs compétences : troubles du tonus, troubles de la coordination, troubles praxiques et spatiaux, troubles du contrôle attentionnel, de la planification et répercussions d'atteintes vestibulaires.

Ce groupe rassemble des jeunes professionnels et d'autres plus expérimentés. Un réseau de professionnels s'est ainsi constitué au fil du temps et s'enrichit au fur et à mesure de l'arrivée de nouveaux participants.

OBJECTIFS

- > Mutualiser et partager les retours d'expérience entre professionnels exerçant auprès d'enfants sourds porteurs de déficiences associées et plus largement d'enfants sourds ou TCL relevant du handicap rare.
- > Développer une réflexion sur la place et le rôle du psychomotricien au sein de l'équipe pluridisciplinaire, tant en ce qui concerne l'évaluation fonctionnelle des personnes en situation de handicap que pour l'accompagnement de celles-ci.



FORMATION 9 /

LE GROUPE DE TRAVAIL
DES PSYCHOLOGUES

Ce groupe de travail s'est élaboré au fil de notre réflexion conjointe avec les professionnels d'ESMS autour des situations de jeunes présentant une surdit  avec troubles associ s et/ou un trouble complexe de langage. Aussi, dans le prolongement des formations-actions propos es sur site aupr s des  quipes, il est apparu pertinent de regrouper les psychologues dans le cadre de journ es d' tudes sp cifiques et, ainsi, d'impulser une dynamique de groupe de travail pour cette discipline. Le ou la psychologue exerçant au sein d'un ESMS joue en effet un r le clef dans l' valuation et la coordination cliniques des situations de handicap rare.

 OBJECTIFS

- > Accompagner la pratique des psychologues dans une approche int grative et transdisciplinaire des situations d'enfants et adolescents pr sentant une d ficience auditive avec troubles associ s ou un trouble complexe de langage.
- > Proposer des apports th oriques nourrissant la d marche d' valuation fonctionnelle et le rep rage des situations complexes.
- > Co-construire des outils d' valuations qualitatifs, voire quantitatifs, adapt s   notre population.
- > Favoriser et d velopper le r seau des professionnels sp cialistes.

PROGRAMME ET
MODALIT S P DAGOGIQUES

- > Centr es sur l'analyse de parcours de vie.
- > Outils :
 - analyse et interpr tation des  l ments de dossier (bilan orthophonique, psychomoteur, orthoptique, vestibulaire, informations m dicales,  crits p dagogiques et  ducatifs, contexte social et familial, etc.) ;
 - analyse et interpr tation de s quences film es s lectionn es ;
 - analyse et interpr tation des outils du psychologue (WISC, KABC, Vineland...);
 - apports th oriques ax s sur les connaissances neuroscientifiques (syst me visuel, auditif, kinesth sique et vestibulaire, fonctions sup rieures – fonctions ex cutives, syst me neuro-visuel, syst me mn sique...).



DATES

5 s ances   d terminer



DUR E

Cycle de 4 journ es par an renouvelable.



PUBLICS CONCERN S

Psychologues travaillant dans un ESMS ou service hospitalier partenaire du centre de ressources Robert Laplane.



INTERVENANTS

- M^{me} Audrey CONSTANT, psychologue-neuropsychologue au centre de ressources Robert Laplane.
- Sp cialistes en fonction des th matiques abord es et des demandes des participants.



LIEU

centre de ressources Robert Laplane,
33 rue Daviel
75013 Paris



TARIF

Participation gratuite

INTERLOCUTEUR   CONTACTER
POUR TOUT RENSEIGNEMENT

Audrey CONSTANT,
Psychologue-
neuropsychologue au
centre de ressources
Robert Laplane
audrey.constant@
crlaplane.org

RENSEIGNEMENTS
ET INSCRIPTIONS

**Secr tariat du centre de
ressources
Robert Laplane :**
secretariat@crlaplane.org

DATES

séances à déterminer



DURÉE

8 journées de regroupement en présentiel, soit 25 heures au total (9h30/16h).



Pour la pertinence et la qualité du travail la présence à la totalité des journées est indispensable.

Ces regroupements sont complétés par des entretiens individuels en visio-conférence ou en présentiel pouvant représenter jusqu'à 3 entretiens d'accompagnement personnalisé supplémentaire.

PUBLICS CONCERNÉS



- Professionnels sourds travaillant auprès de personnes sourdes avec troubles associés en établissement ou service du secteur médico-social.
- 12 participants maximum

La langue des signes est la seule langue utilisée pendant la formation par les stagiaires et les animatrices (pas d'interprète en appui).

INTERVENANTS



Vania DOH et Hélène CAUCHEMEZ, chargées de projet au centre de ressources Robert Laplane, psychologues cliniciennes, bilingues français/LSF, ayant une expérience de plus de 15 ans dans des établissements ou services spécialisés auprès de jeunes et d'adultes sourds.

Ce projet est soutenu par l'OETH.

LIEU

centre de ressources Robert Laplane,
33 rue Daviel
75013 Paris



TARIF

Nous consulter.

Vous pouvez nous solliciter pour le financement par l'OETH ou par l'OPCO.



FORMATION 10 /

GROUPE D'ANALYSE DE PRATIQUES POUR PROFESSIONNELS SOURDS

La fonction des professionnels sourds au sein des établissements médico-sociaux et d'enseignement a évolué ces dernières années. Embauchés dans un premier temps pour leur pratique de la langue des signes, ils se sont professionnalisés grâce à des formations d'éducateurs, d'aides médico-psychologiques, de professeurs certifiés, etc.

En parallèle, au rythme des politiques publiques en faveur de l'inclusion scolaire, les établissements accueillent un public sourd aux profils plus complexes, présentant des troubles associés, et de nouvelles modalités d'accompagnement se développent pour mieux répondre aux besoins de ce public et de leurs familles.

Ces évolutions récentes impactent tous les professionnels des établissements avec, force est de le constater, une amplification de ces effets sur les professionnels sourds du fait de leur handicap : isolement fréquent de par leur petit nombre dans chaque structure, difficulté à communiquer avec les collègues et l'employeur pouvant générer des incompréhensions, temps d'interprétariat limités, accès à l'écrit pas toujours aisé, etc. Face à ces constats, le centre de ressources Robert Laplane propose une action spécifique, dédiée aux professionnels sourds, à la croisée des dynamiques d'un groupe d'analyse de pratiques et des principes de la pair-aidance. L'objectif : développer ses compétences pour être acteur de son parcours professionnel.

OBJECTIFS

- > Rompre l'isolement professionnel et faciliter la construction d'une identité

professionnelle s'appuyant sur une vision positive du handicap.

- > Mieux comprendre avec ses pairs les enjeux dans sa propre situation professionnelle et des liens avec l'entourage.
- > Engager une réflexion sur ses attentes en termes de participation sociale, sa capacité à les exprimer et une pédagogie adaptée pour promouvoir l'égalité des droits au travail et dans la vie.
- > Développer son aptitude à travailler en équipe pluridisciplinaire et repérer les évolutions institutionnelles.
- > Comprendre et s'appropriier son parcours professionnel et formatif tout au long de sa carrière.

PROGRAMME ET MODALITÉS PÉDAGOGIQUES

- > Entretien de présentation mutuelle en visio ou en présentiel avec l'une des animatrices.
- > Échanges libres à partir de situations professionnelles apportées par les participants.
- > Réflexion sur les aspects psychologiques engagés dans le travail d'accompagnement.
- > Éclairages sur des éléments de psychodynamique du travail dans une perspective d'analyse institutionnelle.
- > Échanges complétés par des supports écrits ou vidéos.
- > Mises en situation par l'intermédiaire de jeux de rôle.
- > Co-construction d'outils et de contenus au cours de la formation.

RENSEIGNEMENTS ET INSCRIPTIONS

Secrétariat du centre de ressources
Robert Laplane :
secretariat@crlaplane.org



INTERLOCUTEUR À CONTACTER POUR TOUT RENSEIGNEMENT



Claire DAVALO,
Directrice du centre de ressources
Robert Laplane
claire.davalocrlaplane.org

FORMATION DES AIDANTS



NOUVEAUTÉ

Se former ensemble,
échanger, s'enrichir
mutuellement

L'éducation
La communication
L'autodétermination

Cette année, nous développons nous vous proposons des formations en direction des familles et des aidants. Nous souhaitons qu'elles permettent de réunir des familles confrontées au même réalités au quotidien. Les aidants professionnels ou bénévoles ou qui accompagnent des personnes en situation de handicap rare sont également les bienvenus.

À partir des difficultés repérées par chacun nous proposons aux parents de développer leurs compétences autour de la communication.

Ces moments seront l'occasion de se former ensemble mais également d'échanger et de s'enrichir mutuellement.

Des orthophonistes expérimentées du centre national de ressources proposent des interventions variées sur les thématiques de l'éducation, la communication et l'autodétermination de la personne en situation de handicap.. Nous pouvons également solliciter des personnes ressources.

FICHES



ATELIERS POUR LES AIDANTS

- > 11 / La démarche de médiation pour l'entrée dans le langage et l'accès au sens
- > 12 / Qui choisit ?

DATES

À déterminer



DURÉE

3 journées de 9h30 à 16h30



PUBLICS CONCERNÉS

Familles et aidants familiaux d'enfants en situation de handicap à composante surdit  ou troubles complexes du langage



INTERVENANTS

Claire-Marie Agnus, Anne Voynet, orthophonistes du centre de ressources
Robert Laplane.

LIEU

centre de ressources Robert Laplane
33 rue Daviel
75013 PARIS

TARIF

Gratuit pour les familles



FORMATION 11 /

D MARCHE DE M DIATION
POUR L'ENTR E DANS LE
LANGAGE ET L'ACC S AU SENSINTERLOCUTEUR   CONTACTER
POUR TOUT RENSEIGNEMENT**Anne VOYNET**,
Orthophoniste au centre de
ressources Robert Laplane
anne.voynet@crlaplane.orgRENSEIGNEMENTS
ET INSCRIPTIONS**Secr tariat du centre de
ressources
Robert Laplane :**
secretariat@crlaplane.org

Les personnes en situation de handicap complexe, qu'elles soient sourdes ou non, peuvent rencontrer des difficult s dans leurs interactions avec l'environnement. Certains professionnels proposent des outils alternatifs au langage oral. Les familles, elles, ont le plus souvent  labor  leurs propres strat gies et trouv  empiriquement des moyens de contournement pour  tablir une communication intrafamiliale.

Cette formation/action destin es aux familles et aux aidants familiaux vise   donner   l'enfant la possibilit  de faire part de ses  motions et sentiments, d'exprimer son opinion.

La formation rendra plus explicite les d marches de chaque participant sur cette voie.

ou classeur de communication, albums, supports num riques...) pour faciliter l' vocation et rendre plus efficace l'interaction ;

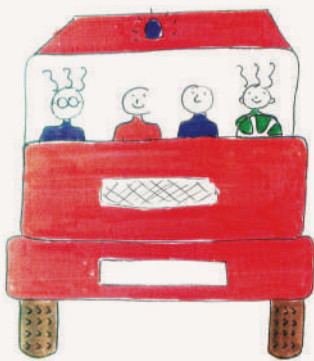
- > laisser une trace visuelle de l' change spontan  (cahier de vie, agenda, affichage...);
- > amener   la g n ralisation et installer les concepts.

OBJECTIFS ET IMPACTS
ATTENDUS POUR LES
PROFESSIONNELS

- > Capturer les signaux qui r v lent les d sirs et centres d'int r t de la personne ;
- > en faire l'objet d'une attention conjointe ;
- > trouver et cr er les moyens concrets d' voquer ce que la personne a   c ur de partager (supports visuels permanents, dessins situationnels, pictogrammes, traces, signes de la LSF) ;
- > agir avec la personne dans le dialogue ;
- > organiser l'environnement (r pertoire

PROGRAMME ET
MODALIT S P DAGOGIQUES

- > Pr sentation de la d marche de m diation pour l'entr e dans le langage et l'acc s au sens ;
- > Partage d'exp riences ;
- > Mises en situation concr tes ;
- >  tudes de cas ;
- > Pr sentation d'outils et de supports : code pictographique Daviel, r pertoires et classeurs de communication, « kit de communication d'urgence », fiches th matiques...



Mjoe, C sile, C dric, St phanie, sont contents dans le camion



FORMATION 12 / SÉMINAIRE

QUI CHOISIT ?

RÉFLEXIONS SUR L'AUTODÉTERMINATION DE LA PERSONNE SOURDE ET LA PLACE DE CHACUN DANS SON ÉDUCATION À L'AUTONOMIE SOCIALE

Comment mieux prendre en compte l'avis de la personne sourde dès le plus jeune âge ? Comment éviter le piège de parler à sa place quand elle n'est pas encore en mesure de s'exprimer facilement ? Comment favoriser son libre choix ? Telles sont quelques-unes des interrogations partagées par de nombreuses familles et professionnels qui accompagnent au quotidien les personnes sourdes.

En considérant ces questions comme des enjeux centraux de l'amélioration de la qualité des parcours de vie, ce séminaire ambitieux d'infuser ses réflexions au cœur des pratiques et postures professionnelles et d'ouvrir un champ de perspectives élargi aux personnes sourdes concernées, à leurs familles et à leurs aidants. Au travers de leurs récits de vie et d'anecdotes vécues tant sur le plan personnel que professionnel, Rachild BENELHOCINE incarne les sujets de réflexion et amènent les participants, quels que soient leur rôle et place auprès de la personne sourde, à reconsidérer cette personne comme sujet de choix. Leur conférence, animée à deux voix, offre un espace privilégié pour la mise en débat et les échanges avec les participants.

PRÉSENTATION DE LA CONFÉRENCE

Dans notre société, l'insertion est un élément central de construction personnelle. Or, si cette insertion n'est pas toujours facile pour tout un chacun, elle devient particulièrement délicate lorsqu'on est sourd. La difficulté ne provient pas à proprement parler du manque d'audition mais davantage des conséquences de cette surdité sur le processus de construction personnelle et de sa propre place dans la société. Être responsable, être autonome, c'est choisir son parcours, aussi bien personnel que

social. Mais pour les personnes sourdes, qui choisit ?

Pour pouvoir choisir, il est indispensable de savoir qu'un choix est possible. Or, actuellement, force est de constater qu'à chaque étape de sa construction, la personne sourde rencontre des embûches qui entravent son ouverture au monde : l'éducation, l'argent, l'identité... autant de freins que chacun d'entre nous active plus ou moins consciemment et qu'il nous faut re-questionner, re-penser et ré-envisager collectivement. Car le choix peut se faire, réellement, vraiment, sainement, à condition que la place de chacun soit clairement définie. Cette condition ne peut être obtenue qu'au prix d'une réflexion collective et d'un travail personnel sur les questions de l'autodétermination et de l'éducation à l'autonomie sociale.



DATE ET LIEU

Programmation sur toute la France, selon les demandes exprimées



DURÉE

2 heures et demi incluant l'animation des débats



PUBLICS CONCERNÉS

Toutes celles et ceux qui s'intéressent au sujet de l'autodétermination des personnes sourdes :

- personnes sourdes elles-mêmes,
- familles, proches et aidants,
- professionnels exerçant en établissement médico-social ou en libéral,
- acteurs des politiques publiques de santé.



INTERVENANTS

- Rachild BENELHOCINE, Formateur LSF au centre de ressources Robert Laplane



TARIF

Frais de déplacement et d'hébergements, frais d'interprétariat restent à la charge du demandeur.

INTERLOCUTEUR À CONTACTER POUR TOUT RENSEIGNEMENT



Claire DAVALO,
Directrice du centre de ressources
Robert Laplane
claire.davalocrlaplane.org

RENSEIGNEMENTS ET INSCRIPTIONS



Secrétariat du centre de ressources
Robert Laplane :
secretariat@craplane.org

4

NOS PUBLICATIONS

Depuis quelques années déjà, nous développons la formalisation de notre expertise afin de la diffuser plus largement. Cette année, nous sommes très heureux de pouvoir vous présenter l'ensemble de ces ouvrages réalisés par les professionnels du centre de ressources avec souvent la collaboration de partenaires. Disponibles en version numérique sur notre site, ils vous sont également proposés en format papier.

Vous trouverez donc :

L'INTRODUCTION DE LA COLLECTION DE LIVRETS :

UNE DÉMARCHE D'ACCÈS AU LANGAGE

LIVRETS COMPOSANTS CETTE COLLECTION :

DEUX LIVRETS :

CAHIERS D'HISTOIRE DE VIE

LA PETITE FABRIQUE DE PICTOS

UN ALBUM /DVD DE COMPTINES EN LANGUE DES SIGNES FRANÇAISE

NOTRE RAPPORT DE MISSION D'ÉTUDE :

NOS VOISINS EUROPÉENS, COMMENT FONT-ILS ?



INTRODUCTION DE LA COLLECTION :

Ce cahier introduit une collection de livrets destinés à éclairer les différents aspects de cette démarche originale d'accès au langage. Il s'agit de productions communes aux familles et aux professionnels engagés auprès d'enfants en grande difficulté de langage et de communication.

« L'originalité de la démarche tient avant tout au positionnement adopté par le professionnel. Il n'applique pas de façon rigide les règles d'une méthode mais recherche au contraire, par tâtonnement, les outils et modalités qui vont lui permettre d'accéder au monde intérieur de son interlocuteur. Pour ce faire, il doit être convaincu que celui-ci a des pensées, des rêves et des émotions, qu'il en fasse part à l'enfant, quitte à se tromper. S'instaurera ainsi un dialogue qui permettra à la personne en situation de handicap d'imaginer à son tour ce que l'autre pense. »



CAHIERS D'HISTOIRE DE VIE : UN SUPPORT AU DIALOGUE ET À L'ÉLABORATION DU SENS ?

« Les partenaires développent ensemble une trace « palpable-écrite » que j'ai appelée « cahiers d'histoire de vie »... toujours essayer de faire chaque activité un moment significatif, agréable. Avec un tel support les deux partenaires sont en capacité d'approfondir la situation, d'en parler et de la partager plus tard avec les autres. »

LA PETITE FABRIQUE DE PICTOS

« L'élaboration du code pictographique "Daviel" repose sur des bases empiriques et "artisanales". Ce livret présente les principes de construction, fournit la liste des configurations et des classificateurs entrant certains pictogrammes et un extrait du "Pictionnaire" .»



ALBUM / DVD DE COMPTINES EN LANGUE DES SIGNES FRANÇAISE



LIEN VERS
VIDÉO DES
COMPTINES



Ce sont des comptines dont les enfants sourds peuvent s'emparer d'emblée, sans frein dû à la langue, dans le plaisir et le jeu.

Elles répondent aux règles qui régissent les comptines en général mais appliquées aux spécificités de la LSF, ce ne sont pas des traductions.

Des professeures sourdes de différents établissements partenaires, une chercheuse du CNRS, et la coordinatrice du projet, orthophoniste-linguiste, réunies par le centre de ressources R. Laplane pendant 2 ans ont adapté, modifié, créé ces comptines et leurs illustrations.

RAPPORT DE MISSION D'ÉTUDE



Le centre de ressources Robert Laplane et le Centre pour Enfants Pluri-handicapés Daviel, spécialisés pour les enfants et adultes en situation de handicap rare avec des troubles de la surdité et des troubles complexes du langage, ont souhaité étudier les pratiques de développement des compétences des personnes présentant des besoins spécifiques pour l'accès au langage en Belgique, en Espagne, en Roumanie et en Suède.

LA MISSION D'ÉTUDE A ÉTÉ AXÉE SUR :

- > les approches pédagogiques relatives aux démarches de communication améliorée et alternative (CAA),
- > les dispositifs de formation en direction des professionnels et des aidants familiaux,
- > les manières dont sont envisagées les réponses au niveau d'un territoire donné.

Elle s'inscrit dans un projet plus global : la mise en place d'une formation certifi ante au niveau européen sur une démarche de médiation pour l'accès au langage et à l'élaboration du sens..



Bon de commande

| | QUANTITÉ | TOTAL |
|---|-------------|-------|
| UNE DÉMARCHE D'ACCÈS AU LANGAGE | 15 € X..... | |
| CAHIERS D'HISTOIRE DE VIE | 15 € X..... | |
| LA PETITE FABRIQUE DE PICTOS | 15 € X..... | |
| ALBUM DE COMPTINES EN LANGUE DES SIGNES FRANÇAISE | 15 € X..... | |
| RAPPORT DE MISSION D'ÉTUDE : NOS VOISINS EUROPÉENS, COMMENT FONT-ILS ? | 15 € X..... | |
| | TOTAL | |

Pour obtenir un de ces ouvrages,

> commander directement sur notre site internet : www.cnr-laplane.fr

> compléter le formulaire et l'envoyer à : Centre national de ressources Robert Laplane – 33 rue Daviel – 75013 PARIS

M^{me} M. NOM

Prénom

Adresse

CP VILLE.....

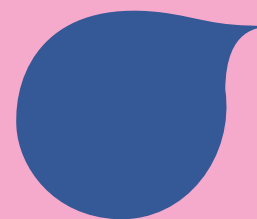
Email

Téléphone

Ci-joint un chèque de euros à l'ordre du centre national de ressources pour ma contribution à l'impression de ces ouvrages

Je souhaite obtenir une facture acquittée

CONDITIONS GÉNÉRALES DE VENTE



Inscription

L'inscription peut être effectuée par mail ou par courrier postal en renvoyant le bulletin d'inscription dûment rempli et signé. Pour être valide, elle doit impérativement être accompagnée du règlement, par chèque ou par virement bancaire. Une facture pro forma peut être envoyée sur demande.

À réception, une confirmation d'inscription est transmise par mail.

À l'inscription ou au plus tard 8 jours avant le démarrage de la formation, le stagiaire reçoit le programme comprenant les modalités pratiques (lieu, horaires) et d'éventuels documents pédagogiques (questionnaires, articles...).

Nous pouvons mettre à disposition une interprète en langue des signes. Cependant compte tenu des délais de réservation des interprètes nous vous demandons de vous inscrire dans un délai d'un mois avant le début de la formation.

Attestation de présence

Chaque stagiaire a l'obligation de signer la feuille d'émargement en début de chaque demi-journée de formation.

Une attestation de présence individuelle lui est remise en main propre en fin de formation. Le cas échéant, un second exemplaire est adressé à l'établissement lors de l'envoi de la facture.

Tarifs / Facturation

Tous les prix indiqués sont nets de taxe.

La restauration, les transports et

l'hébergement ne sont pas inclus dans le prix de la formation (sauf mention contraire sur le programme).

Tout stage ou cycle commencé est dû dans sa totalité. Le règlement doit être effectué au moment de l'inscription.

À l'issue de la formation, le stagiaire ou l'établissement reçoit une facture acquittée.

Annulation ou report du fait de l'institut Laplane Formation

L'Institut Robert Laplane se réserve le droit d'annuler ou de reporter une formation lorsque les conditions de réalisation du stage ne sont pas réunies, notamment si le nombre d'inscrits est jugé insuffisant. Il informe par mail les personnes inscrites au plus tard 8 jours avant le début du stage.

Le remboursement intégral des frais d'inscription est alors effectué.

Annulation du fait du stagiaire

Toute annulation d'inscription doit impérativement être signifiée par écrit (mail ou courrier postal).

À défaut, la totalité du coût de la formation est facturée.

Si l'annulation intervient au plus tard 10 jours avant le début de la formation, celle-ci n'entraînera aucune facturation et un remboursement du règlement sera effectué.

Si l'annulation intervient moins de 10 jours avant le début de la formation, sauf cas de force majeure, l'institut Laplane Formation se réserve le droit de facturer – à titre d'indemnité forfaitaire – la totalité du coût de la formation.

En aucun cas, le montant ne pourra alors être imputé sur la participation au développement de la formation professionnelle.

Responsabilité

Pendant la durée de la formation, les stagiaires sont couverts par leur responsabilité civile personnelle ou celle de leur établissement.

Litige

Si une contestation ou un différend ne peut être réglé à l'amiable, le Tribunal de Grande Instance de Paris sera seul compétent pour se prononcer sur le litige.

L'institut Robert Laplane est géré par l'organisme de formation CAMPUS Formation sous le n° 32590946859 de déclaration d'activité en tant que prestataire de formation, auprès du Préfet de région des Hauts de France conformément aux dispositions de l'article R.6315-6 du Code du travail. Il est référencé Data Dock sous le n° 0071032.

L'institut Laplane Formation est géré par CAMPUS

- > 8 Allée André Glatigny, 59120 LOOS
- > Tél : **03 20 97 17 31**
Mail : contact@campusformation.org
- > N° SIRET : **880 408 398 00019**
APE : 8559A
- > Enregistré sous le numéro **32591012759**. Cet enregistrement ne vaut pas agrément de l'Etat



Pour tout renseignement complémentaire ou besoin spécifique, l'équipe de l'Institut Robert Laplane est à votre disposition :

- > Courriel : secretariat@crlaplane.org
- > Tél. : **01 45 89 13 16**
- > www.cnrlaplane.fr
- > Institut Robert Laplane
33 Rue Daviel,
75013 Paris



BULLETIN D'INSCRIPTION

INSCRIVEZ-VOUS
DIRECTEMENT
EN LIGNE !



Inscription sur notre site www.cnrlaplane.fr ou contactez-nous au 01 45 89 13 16

FORMATIONS
PORTÉES
PAR CAMPUS
FORMATION

| | N° | FORMATION / SÉMINAIRE | MODALITÉS D'INSCRIPTION | |
|--|--------------------|---|--|---|
| FORMATIONS SUR SITE | 1 | > De la mise en évidence des troubles et des compétences au diagnostic de la situation de la personne | Prendre contact avec le secretariat secretariat@cnrlaplane.org | |
| | 2 | > Démarche de médiation pour l'entrée dans le langage et l'accès au sens | Prendre contact avec le secretariat secretariat@cnrlaplane.org | |
| FORMATIONS INTER-ESMS FORMATIONS ET JOURNÉES D'ÉTUDES | 3 | > Handicap rare : enseigner à un groupe d'enfants sourds avec troubles associés - En partenariat avec l'INS HEA | <input type="checkbox"/> Je souhaite m'inscrire | |
| | 4 | > Les situations de handicap rare à composante troubles complexes du langage : mieux les comprendre pour mieux les accompagner | Prendre contact avec le secretariat secretariat@cnrlaplane.org | |
| | 5 | > Adaptation de l'approche Gattegno à l'accompagnement d'enfants en situation de handicap rare | <input type="checkbox"/> Je souhaite m'inscrire | |
| | 6 | > S'approprier un logiciel de soutien à la communication | <input type="checkbox"/> Je souhaite m'inscrire | |
| | 7 | > Les situations de handicap rare à composante surdité et atteintes vestibulaires | <input type="checkbox"/> Je souhaite m'inscrire | |
| | GROUPES DE TRAVAIL | 8 | > Groupe de travail des Psychomotriciens | <input type="checkbox"/> Je souhaite m'inscrire |
| | | 9 | > Groupe de travail des Psychologues | <input type="checkbox"/> Je souhaite m'inscrire |
| 10 | | > Groupe d'analyse de pratiques pour professionnels sourds - En partenariat avec l'OETH. | <input type="checkbox"/> Je souhaite m'inscrire | |
| FORMATION DES AIDANTS | 11 | > Démarche de médiation pour l'entrée dans le langage et l'accès au sens | <input type="checkbox"/> Je souhaite m'inscrire | |
| | 12 | > Qui choisit ? Réflexions sur l'autodétermination de la personne sourde et la place de chacun dans son éducation à l'autonomie sociale | Prendre contact avec le secretariat secretariat@cnrlaplane.org | |



Organisme / Établissement

Nom :

Adresse :

.....

.....

CP : VILLE :

Responsable d'inscription

M^{me} M.

Nom :

Prénom :

E-mail :@.....

Tél. :

Participant(s)

M^{me} M.

Nom :

Prénom :

Profession :

E-mail :@.....

M^{me} M.

Nom :

Prénom :

Profession :

E-mail :@.....

La signature de ce bulletin d'inscription vaut acceptation sans réserve de nos conditions de ventes.

Dans le cas de formation payante, merci de joindre le règlement au bulletin d'inscription. Pensez à nous signaler si vous avez besoin d'adaptations particulières (interprète, etc.).

Date :

Signature et cachet du responsable d'inscription

À RETOURNER

par courrier postal :
centre de ressources
Robert Laplane
33 rue Daviel,
75013 Paris

ou par mail à :
secretariat@cnrlaplane.org





Robert Laplane

Institut Robert Laplane

33 Rue Daviel,
75013 Paris

www.cnrlaplane.fr

01 45 89 13 16

secretariat@crlaplane.org

